

## **Финансовая и техническая поддержка муниципальных проектов**

**Борис Некрасов, Международная финансовая корпорация**

**III Международный форум «Комплексные решения в области  
энергоэффективности», г.Москва, 28 октября 2010 г.**

# IFC в России

- Инвестиционное подразделение группы Всемирного Банка

## Инвестиции

## Консультирование

- 17 лет финансирования проектов в частном секторе Российской Федерации
- С 2007 года финансирование проектов в государственном и муниципальном секторе в регионах
- Инвестиционный портфель IFC в России - \$2.4 млрд.
- Более \$300 млн. инвестиций в энергоэффективность

# Примеры проектов

*Финансирование реконструкции системы теплоснабжения в городском поселении Мытищи Мытищинского муниципального района Московской области:*

- *Кредит 300 млн. рублей на 6 лет с отсрочкой выплаты основной суммы долга на 3 года.*
- *Финансирование покупки и установки индивидуальных тепловых пунктов в 81 многоквартирном жилом доме и замены 14 км тепловых сетей*
- *В результате реализации проекта снизится:*
  - ✓ *Аварийность - в 4 раза*
  - ✓ *Удельный расход э/э - на 50%*
  - ✓ *Удельный расход топлива - на 12%*



# Примеры проектов

## *Финансирование завершения строительства третьего блока биологической очистки МУП «Уфаводоканал»:*

- *Кредит 500 млн. рублей на 6 лет с отсрочкой выплаты основной суммы долга на 2 года.*
- *Финансирование завершения строительства третьего блока биологической очистки и рефинансирование части краткосрочной задолженности.*
- *Результаты:*
  - ✓ *Обеспечение нормативных показателей стоков*
  - ✓ *Снижение платы за сброс- 88 млн.руб.*
  - ✓ *Снижение затрат на реагенты - 10 млн.руб.*
  - ✓ *Экономия электроэнергии - 13 млн. кВтч*



# Программы энерго- и ресурсоэффективности

- Стимулирование инвестиций в энергоэффективность (через банки)
- Стимулирование инвестиций в ресурсоэффективность (прямые инвестиции)
- Инвестиции в повышение энергоэффективности жилищного сектора (через банки)
- Развитие возобновляемой энергетики

# Консультативная поддержка IFC

Покрытие  
затрат

Оценка  
потребностей

- 1-3 дня на объекте, краткий отчет и презентация
- Определение потребностей (инвестиции, консультирование)
- Предложения по Соглашению

IFC

Консультативная  
поддержка

- Технический аудит/оценка проектов
- План повышения эффективности
- Поддержка при внедрении
- Оценка результатов (12-18 мес.)
- Вовлеченность руководства обязательна

50/50

# Программа модернизации системы теплоснабжения

## Мероприятия:

- Автоматизация и диспетчеризация
- Установка ЧРП
- Замена горелок
- Восстановление теплоизоляции
- Замена трубопроводов

## Инвестиции: 337 млн. руб.

- *Экономия бюджета 68 млн.руб.*
- *Срок окупаемости 5 лет*
- *Экономия*
  - ✓ *тепла - 14 тыс.Гкал*
  - ✓ *электроэнергии - 5,5 млн. кВтч*
  - ✓ *воды - 104 тыс.м3*



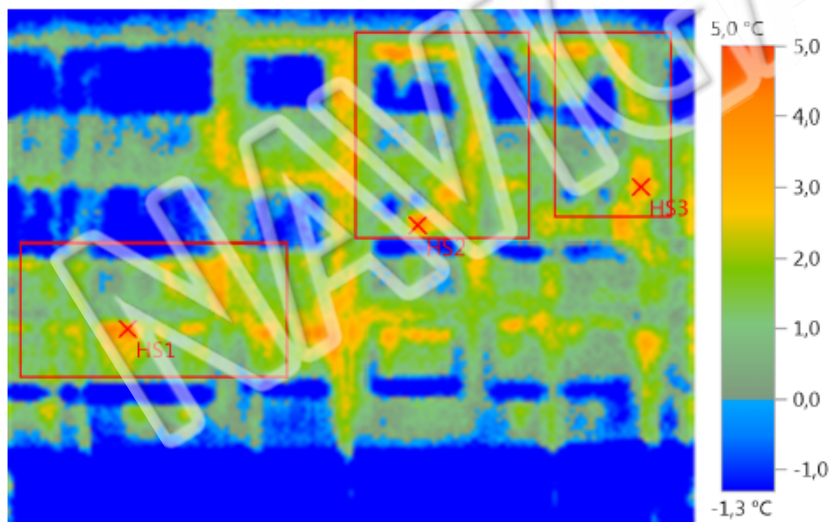
# Программа для зданий социальной сферы

г. Петропавловск-Камчатский (население ~200,000)

- 87 школ и детских садов
- аудит 17 типовых зданий для определения эффективных мер

**Инвестиции в 200 млн. руб.:**

- *Экономия бюджета 45 млн.руб., Срок окупаемости 4,4 года*
- *Экономия*
  - *тепла - 13 тыс.Гкал*
  - *электроэнергии - 111 МВт\*ч*





# Особенности сотрудничества с IFC

- Установление долгосрочных партнерских отношений
- Проведение детальной оценки финансовых, юридических, экономических, экологических и социальных аспектов проекта
- Готовность клиента следовать требованиям и рекомендациям по соблюдению лучших международных практик при проведении закупок по проекту, а также по соблюдению экологических и социальных стандартов
- Действие федерального закона о закупках не распространяется на привлечение кредитных ресурсов IFC
- Подготовка финансирования от 4 до 6 месяцев
- Срок и график погашения адаптируются к потребностям проекта

# Возможные параметры кредита

- Заемщик – регион, государственное или муниципальное предприятие под гарантию региона или муниципального образования
- Объем – от 250 млн. руб.
- Срок погашения – до 8 лет
- Срок выборки – до 2-3-х лет
- Льготный период на погашение основной суммы долга до 2-3-х лет
- Процентная ставка по кредитам
  - Плавающая (на основе 3-месячного MOSPRIME) или фиксированная (фиксированный эквивалент 3-месячного MOSPRIME)  
плюс
  - Спрэд в зависимости от риска (заемщик, обеспечение, срок кредита, другие риски);
- Комиссии за выдачу кредита, проведение оценки и возмещение юридических расходов

# Контактная информация

**Борис Некрасов**

**Эксперт по энергоэффективности**

**тел: +7 (495) 411 75 55**

**E-mail: [BNekrasov@ifc.org](mailto:BNekrasov@ifc.org)**